


MONTAGEANLEITUNG

	Artikel-Bezeichnung: Sitzkeil Z 750 07- / R/ Z 1000 07-09 (ZR 750 L/N ZRT 00 B)	Bestellnummer: 6518780/ 6518796
---	---	--

Inhalt des Befestigungssatzes:

- | | |
|---|---|
| <ul style="list-style-type: none"> - 4 Halteklemmen - 2 5x5mm Kunststoffdistanz - 1 Haltewinkel - 2 Unterlagscheibe M5 - 1 Klebeband | <ul style="list-style-type: none"> - 2 Schrauben M5x15 - 2 Schrauben M5x20 - 2 selbstklebende Gummipads - 2 6x10mm Kunststoff-Distanz |
|---|---|



Montage des Sitzkeils:

- Positionieren Sie die Halteklemmen siehe Bild 1
- Befestigen Sie den Haltewinkel und die Kunststoffdistanzen siehe Bild 2

Bild 1

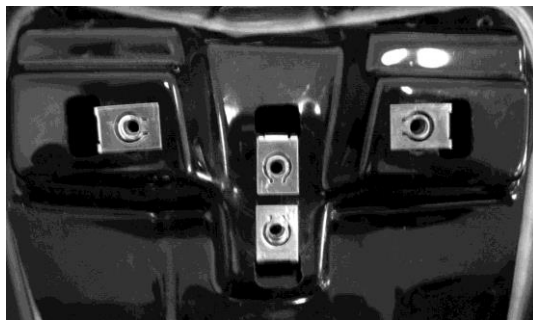


Bild 2



Bevor Sie alle Schrauben festziehen, setzen Sie die Abdeckung auf das Heck und richten Sie die Klemme und den Haltewinkel entsprechend aus. Erst wenn der Befestigungssatz auf die Original-Aufnahme passend sitzen, alle Schrauben fest anziehen.

Sollte der Sitzkeil nicht optimal passen, bitte den Haltewinkel und die Halte-klemmen mittels den migelieferten Unterlagscheiben unterlegen.

Falls nötig, können die selbstklebenden Gummipads zur Stabilisation des Sitzkeils zusätzlich angebracht werden.

Falls erforderlich, kleben Sie das Klebeband zwischen die Heckverkleidung und den Sitzkeil als Schutz gegen eventuelle Kratzer.

Achtung! Wichtiger Montagehinweis	<ul style="list-style-type: none"> • Bei zu fester Verschraubung besteht Materialbruchgefahr
--	---

Stand: 22.06.07	<p style="text-align: center;">Bitte beachten Sie, daß wir uns technische Änderungen vorbehalten.</p> <p style="text-align: center;">Bodystyle® ist ein eingetragenes Warenzeichen der FECHTER DRIVE Motorsport GmbH</p>
----------------------------	--