

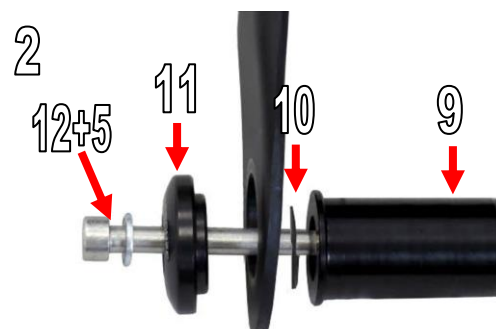
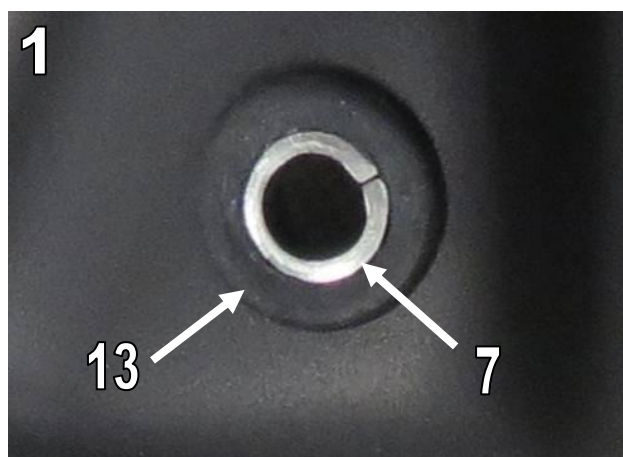
**(1) Montagematerial / fitting material:**

Nr.	Beschreibung / Description	Menge
1	Handprotector / Hand guard	2
2	Halter links / left bracket	1
3	Halter rechts / right bracket	1
4	Mutter / flange nut M6	2
5	Unterlegscheibe / Washer	2
6	Schraube / socket screw M6x20	2
7	Stahlhülse / Spacer	2
8	Mutter / Nut M6	1
9	Lenkerendeneinsatz / bar end insert	2
10	Gummiunterlegscheibe / rubber washer M8	2
11	Endkappe / end caps	2
12	Schraube / socket screw M6x70	2
13	Gummieinsatz / grommet	2



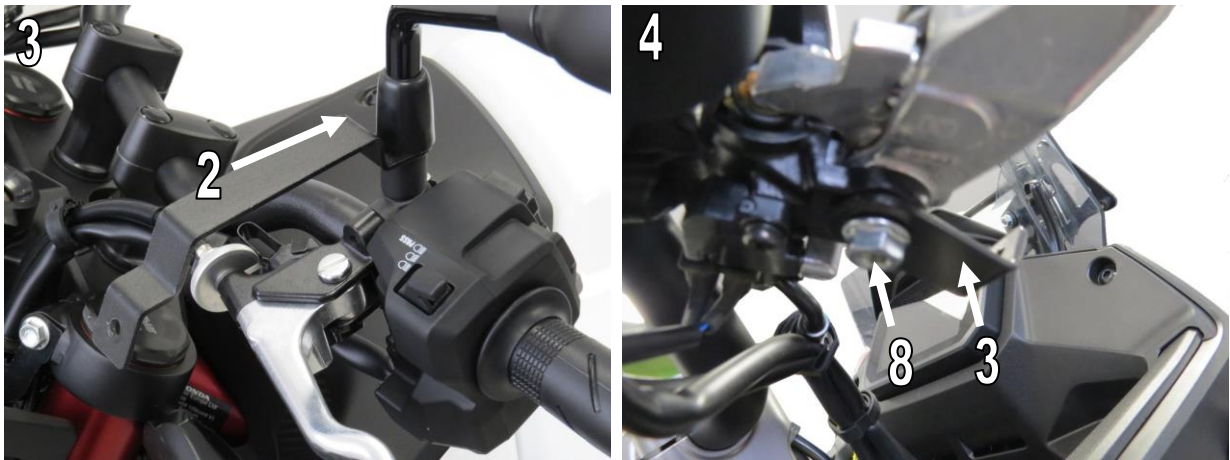
**(2) Montageanleitung / fitting instructions:**

1. Entfernen Sie die Schutzfolie von den Handprotektoren / *Remove the protective film from the hand guards.*
2. Entfernen Sie die originalen Lenkerenden / *Remove the original bar ends.*
3. Setzen Sie die Gummieinsätze (13) in die Handschützer und die Stahlhülsen (7) in die Einsätze ein.  
*Abb.1 / Fit grommets (13) into the hand guards and spacers (7) into grommets. Fig.1*
4. Montieren Sie die Lenkerendeneinsätze an beiden Handprotektoren. Ziehen Sie die Schraube zu diesem Zeitpunkt noch nicht fest *Abb.2 / Fit bar end assembly to both hand guards. Do not tighten up the screw at this stage Fig.2*



5. Entfernen Sie den linken Spiegel und montieren Sie den Halter (2) an dem Befestigungspunkt indem Sie den Spiegel wie in Abb.3 gezeigt wieder montieren/ Remove left mirror and fit bracket (2) to mounting point and refit mirror as shown in Fig.3

Befestigen Sie die rechte Halterung (3) unten an der Bremshebelschraube und befestigen Sie sie mit einer Mutter M6 (8), wie in Abb. 4 gezeigt. Hinweis: **Wir empfehlen die Verwendung von Schraubensicherung beim Anbringen der Mutter (8).** / Fit R/H bracket (3) to brake lever bolt securing with M6 half lock nut (8) as shown in Fig.4 **Note : We recommend the use of thread locker when fitting M6 half lock nut (8) .**



6. Montieren Sie die Handprotektoren mit den Lenkerendeneinsätzen und ziehen Sie die Schraube M6x70 (12) fest. Befestigen Sie die Handprotektoren mit den M6 x 20 Schrauben (6) und M6 Muttern (4) an den Halterungen Abb.5 / Fit hand guards using bar end inserts and tighten M6x70 cap socket screw (12). Fit the hand guards to the brackets using the M6 x 20 screws (6) and M6 Flange nuts (4) Fig.5
7. Überprüfen Sie die Hebelfunktion, um sicherzustellen, dass kein Widerstand vorhanden ist und die Handprotektoren frei sind Abb.8 / Check lever operation insuring no resistance and that they clear the hand guards Fig.8



**WICHTIG: Überprüfen Sie regelmäßig die Ausrichtung der Handschützer und die Spannung der Befestigungsschrauben. / IMPORTANT: Always check alignment of hand guards and mounting bolt tension periodically.**