

MONTAGEANLEITUNG

BOBSTYLE®

Artikel-Bezeichnung:
Handprotektoren
CB125/300R

Bestellnummer:
6536029



Inhalt des Befestigungssatzes:

Nr.	Beschreibung	Menge
1	Handprotektoren	2
2	Halter in Fahrtrichtung links	1
3	Halter in Fahrtrichtung rechts	1
4	Schraube M6x18mm	2
5	Mutter M6	2
6	Gummiringe	2
7	Stahlhülsen	2
8	Schraube M6x70mm	2
9	U-Scheibe für M6 Schraube	2
10	Lenkerendstück	2
11	Lenkerhülse	2
12	Spannfutter M6	2
13	Spannhülse	2
14	Mutter M6	1
15	M8 Gummi-U-Scheibe	2

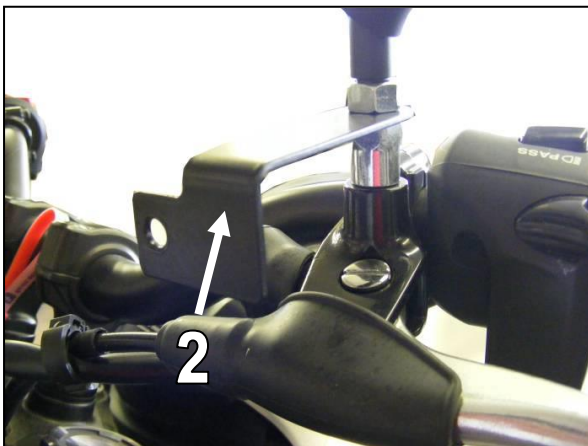


Montage der Handprotektoren:

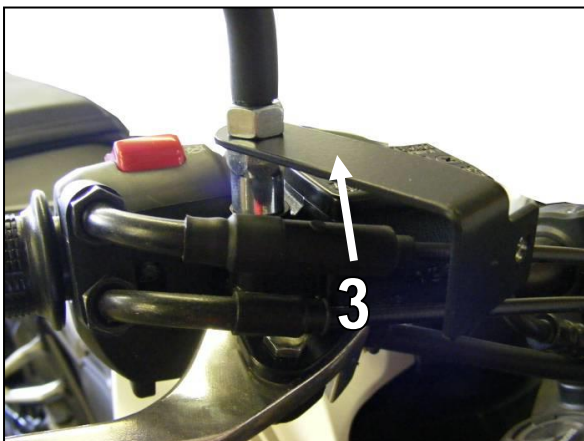
1. Bitte entfernen Sie zuerst die Halteklammern der Lenkerendenhalterung im Innern des Lenkers auf beiden Seiten. Drücken Sie diese hierzu zusammen.



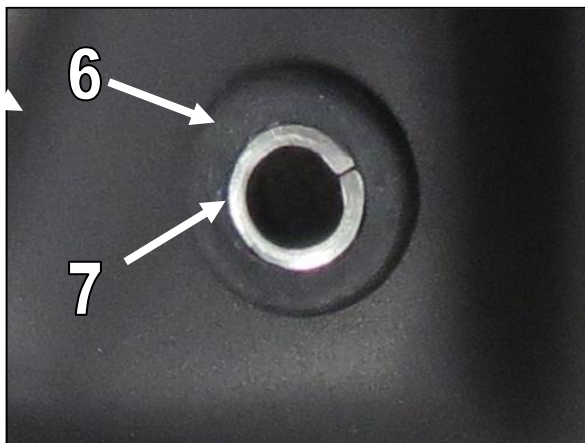
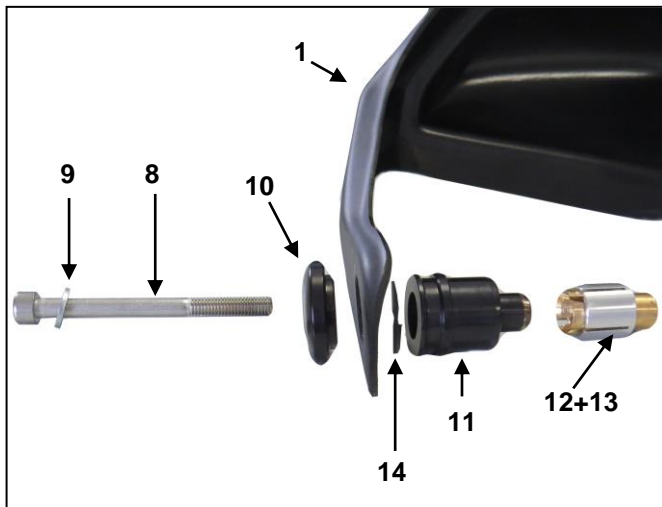
2. Montieren Sie nun die Halter in Fahrtrichtung links (2), in dem Sie zuerst den Spiegel demontieren, den Halter auf den Spiegeladapter auflegen und dann den Spiegel wieder aufschrauben und somit die Halter fixieren.



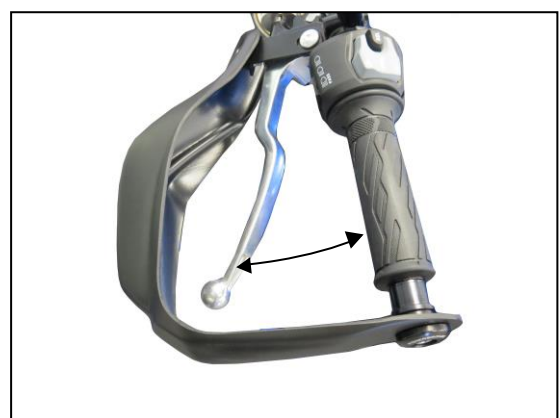
3. Montieren Sie nun die Halter in Fahrtrichtung rechts (3), in dem Sie zuerst den Spiegel demontieren, den Halter auf den Spiegeladapter auflegen und dann den Spiegel wieder aufschrauben und somit die Halter fixieren.



4. Setzen Sie die Gummiringe (6) und Stahlhülsen (7) in die Bohrungen der Handprotektoren ein. Befestigen Sie dann die Montageteile (8)-(14) zur Lenkerendbefestigung an den äußeren Bohrungen der Handprotektoren, setzen dies dann in das Lenkerende ein und befestigen Sie dies locker im Innern des Lenkers.



5. Richten Sie nun die Handprotektoren und die Halter zueinander aus und fixieren Sie die Handprotektoren mittels der Schraube M6x18mm (4) und Mutter (5) an den Haltern. Prüfen Sie nun die volle Funktionsfähigkeit der Brems- u. Kupplungshebel und ziehen Sie dann alle Schrauben fest an.



**Achtung!
Wichtiger
Montagehinweis**

- Bei zu fester Verschraubung besteht Materialbruchgefahr
- Beachten Sie hierzu die Anzugsdrehmomente für die Originalteile
- Bitte überprüfen Sie den problemlosen Lenkeinschlag

Stand:
18.03.2019

Bitte beachten Sie, daß wir uns technische Änderungen vorbehalten.

Bodystyle ist ein eingetragenes Warenzeichen der
FECHTER DRIVE Motorsport GmbH