

MONTAGEANLEITUNG

BOBSTYLE®	Artikel-Bezeichnung: Handprotektoren Z 650	Bestellnummer: 6536017
------------------	---	----------------------------------



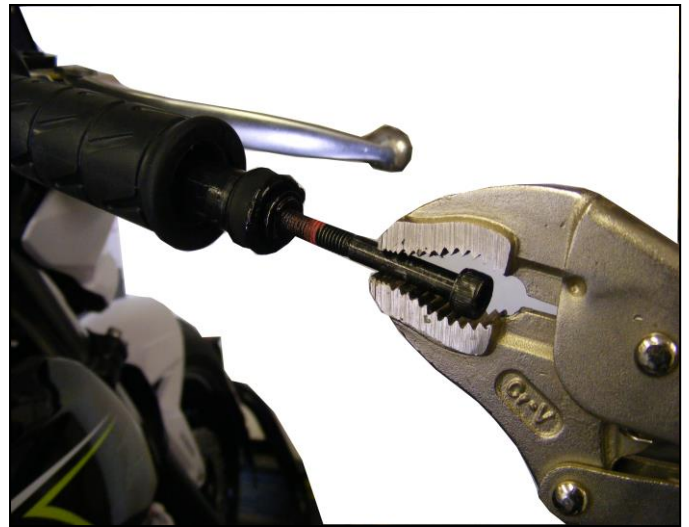
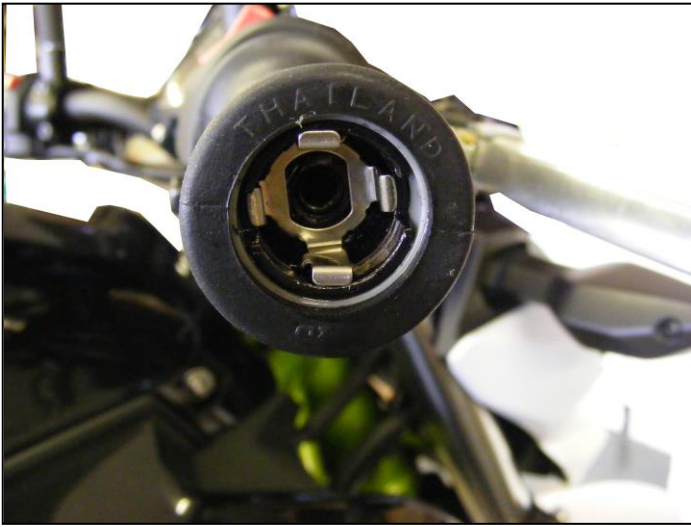
Inhalt des Befestigungssatzes:

Nr.	Beschreibung	Menge
1	Handprotektoren	2
2	Halter in Fahrtrichtung links	1
3	Halter in Fahrtrichtung rechts	1
4	Schraube M6x20mm	2
5	Flansch-Mutter M6	2
6	Gummiringe	2
7	Stahlhülsen	2
8	Schraube M6x70mm	2
9	U-Scheibe für M6	2
10	Lenkerendstück	2
11	Lenkerhülse	1
12	Spannfutter	2
13	M6 Mutter	
14	Zwischenhülse	
15	Gummi-U-Scheibe für M8	

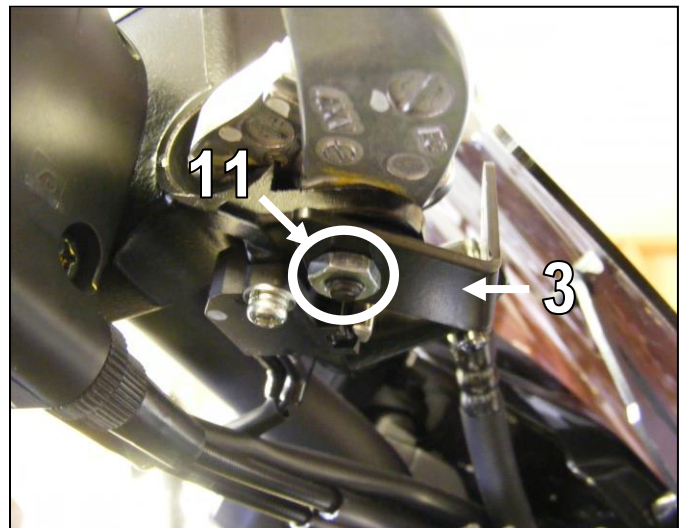
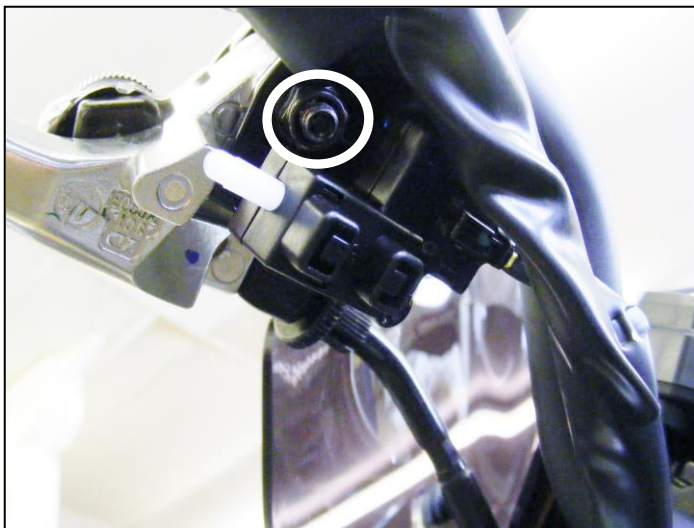


Montage der Handprotektoren:

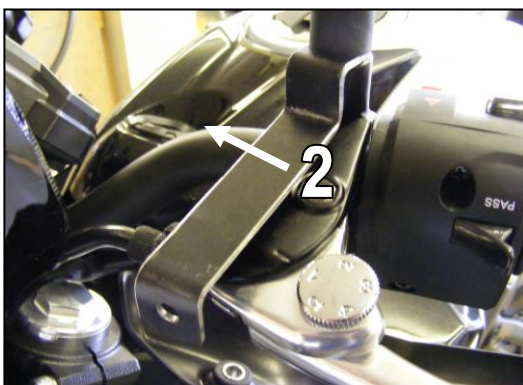
1. Demontieren Sie die Original-Lenkerenden. Entfernen Sie dann die Clips (siehe Bild links), sprühen Sie ein wenig Schmiermittel ins Innere, drehen Sie dann die Originalschraube wieder zur Hälfte in das innere Lenkergewicht und ziehen Sie das innere Lenkergewicht mittels einer Rohrzange an der Schraube aus dem Lenker (siehe Bild rechts).



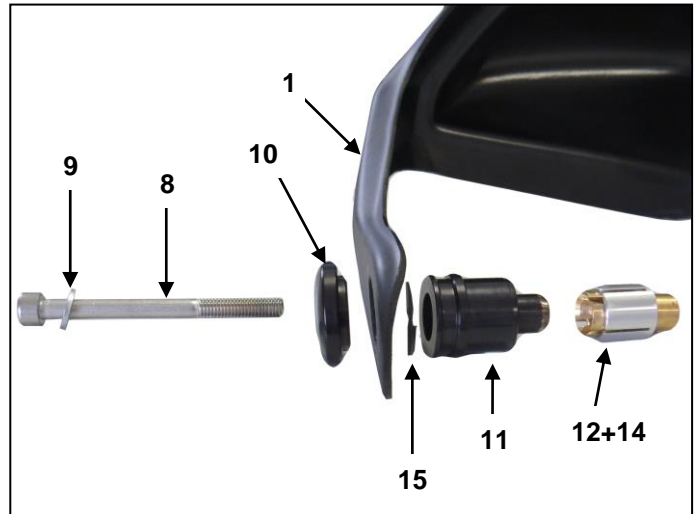
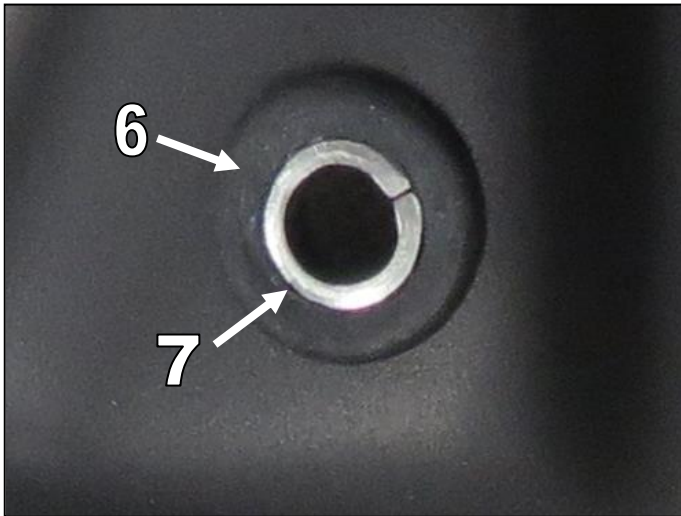
2. Demontieren Sie an der Unterseite des Bremshebels die Befestigungsmutter, legen Sie den Halter in Fahrtrichtung rechts (3) von unten an den Adapter an und befestigen Sie den Halter wieder mit der im Lieferumfang enthaltenen M6 Mutter (11). **Wir empfehlen Ihnen für diese Mutter Schraubensicherung zu verwenden.**



3. Demontieren Sie in Fahrtrichtung links den Spiegel vom Spiegeladapter und befestigen Sie dann den linken Halter (2) von oben auf dem Spiegeladapter, in dem Sie diesen durch montieren des Spiegels fixieren.



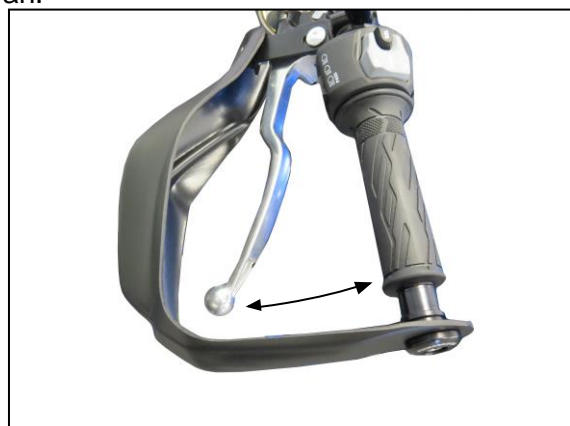
4. Setzen Sie die Gummiringe (6) und Stahlhülsen (7) in die Bohrungen der Handprotektoren ein. Befestigen Sie dann die Montageteile (8)-(10)+(12) zur Lenkerendbefestigung an den äußeren Bohrungen der Handprotektoren, setzen dies dann in das Lenkerende ein und befestigen Sie die Handprotektoren locker am Lenker.



5. Schrauben Sie nun die Handprotektoren-Befestigung an das Original-Lenkergewicht und schieben Sie die gesamte Einheit fest in den Lenker.



6. Richten Sie nun die Handprotektoren und die Halter zueinander aus und fixieren Sie die Handprotektoren mittels der Schrauben M6x20mm (4) und Muttern (5) an den Haltern. Prüfen Sie nun die volle Funktionsfähigkeit der Brems- u. Kupplungs-Hebel und ziehen Sie dann alle Schrauben fest an.



Achtung!
Wichtiger
Montagehinweis

- Bei zu fester Verschraubung besteht Materialbruchgefahr
 - Beachten Sie hierzu die Anzugsdrehmomente für die Originalteile
 - Bitte überprüfen Sie den problemlosen Lenkeinschlag
- Bitte beachten Sie, daß wir uns technische Änderungen vorbehalten.

Stand:
26.04.2018

Bodystyle ist ein eingetragenes Warenzeichen der
FECHTER DRIVE Motorsport GmbH