

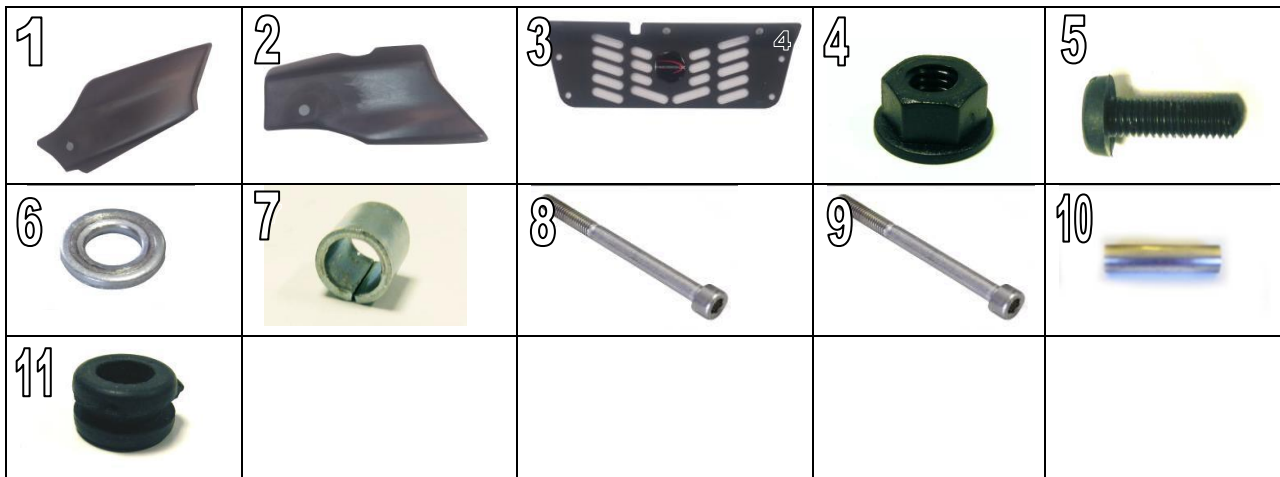
MONTAGEANLEITUNG / FITTING INSTRUCTIONS

BODYSTYLE®

BODYSTYLE Bugspoiler / belly pan
Indian FTR 1200
(Art.-Nr./item no.6533162)

(1) Montagematerial / fitting material:

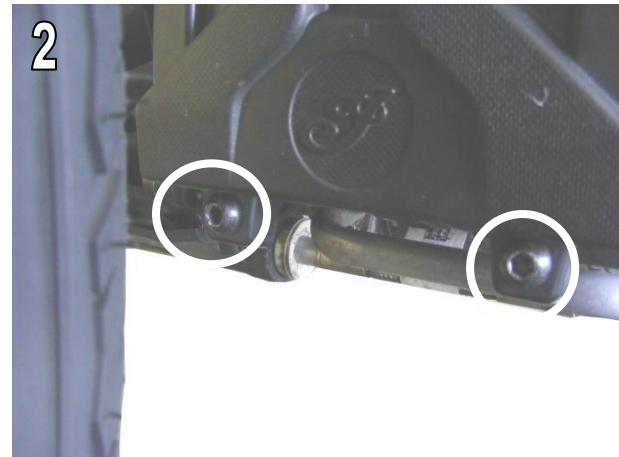
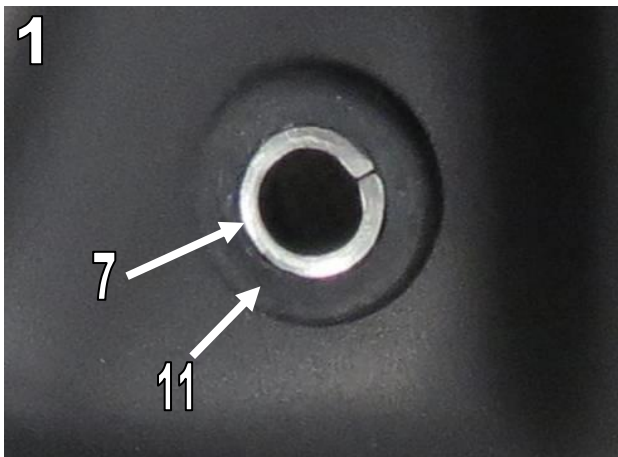
Nr.	Beschreibung / Description	Menge
1	linke Bugspoilerhälfte /LH side panel	1
2	rechte Bugspoilerhälfte /RH side panel	1
3	Mittelteil / central part	1
4	Kunststoff-Mutter / nylon nut M6	4
5	Kunststoff-Schraube / nylon screw M6 x 20mm	4
6	Unterlegscheibe / Washer	2
7	Distanz / spacer	2
8	Schraube M6x85 / M6x85 screw	1
9	Schraube M6x100 / M6x100 screw	1
10	Distanz 50mm / 50mm spacer	2
11	Gummieinsatz / grommet	2



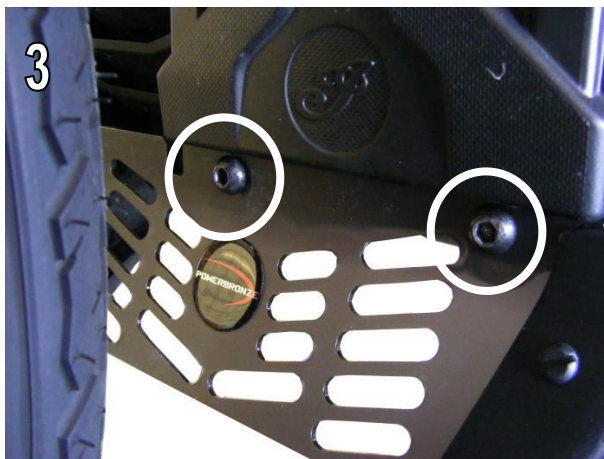
(2) Montageanleitung / fitting instructions:

1. Entfernen Sie die Schutzfolie von den Bugspoiler-Hälften / *Remove the protective film from the belly pan parts.*

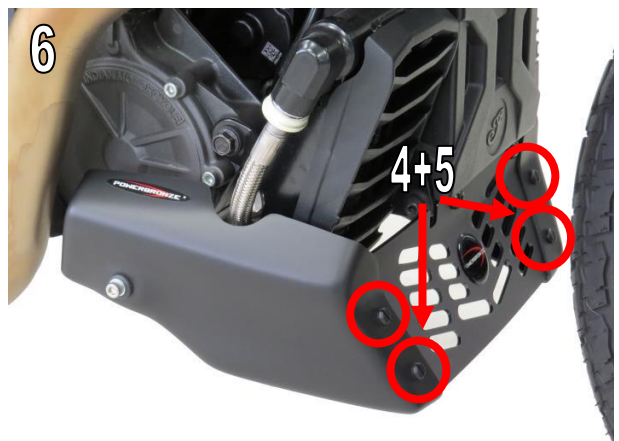
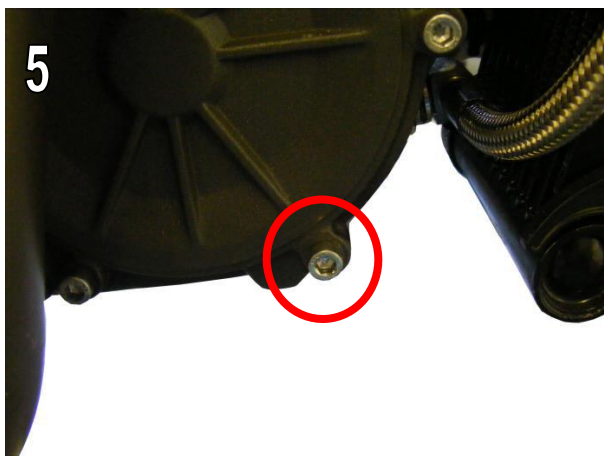
- Setzen Sie die Gummeinsätze (13) in die Löcher des Bugspoilers und die Stahldistanzen (12) in die Gummeinsätze ein. Abb.1 / Fit grommets (13) into the holes of the rear hugger and spacers (12) into grommets. Fig.1
- Entfernen Sie die 2 Schrauben der unteren Batterie Box. ABB.2 / Remove 2 lower battery box screws as indicated. Fig.2



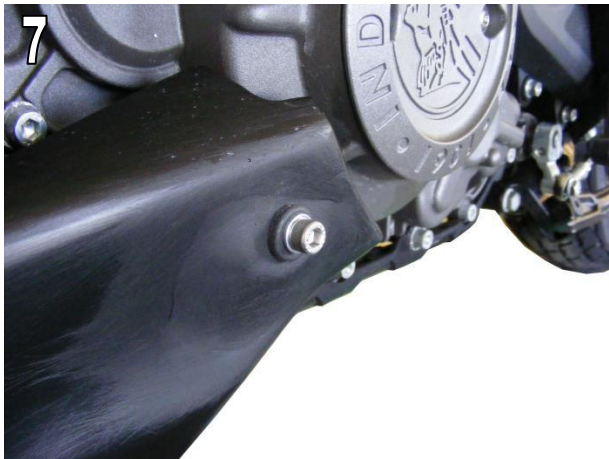
- Befestigen Sie das Mittelteil (3) mittels der Originalschrauben. Abb.3 / Fit central part (3) to bike using original screws as in Fig.3
- Entfernen Sie die Motorschraube auf der linken Seite. Abb.4 / Remove L/H engine screw as indicated. Fig.4



- Entfernen Sie die Motorschraube auf der rechten Seite. Abb.5 / Remove R/H engine screw as indicated. Fig.5
- Montieren Sie die Bugspoilerhälften (1+2) mittels der Kunststoffschrauben M6x20 (5) und der Kunststoffmutter (4) am Mittelteil. Abb.6 / Fit belly pan side panels (1+2) to grill using 4 M6x20 nylon screws (5) and 4 M6 nylon flange nuts (4) as shown in Fig.6



8. Montieren Sie die Bugspoilerhälften (1+2) mit den Distanzen (10) zwischen Bugspoiler und Motor. Auf der linken Seite verwenden Sie die Schraube M6x100 (8) und eine Unterlegscheibe (6), auf der rechten Seite verwenden Sie die Schraube M6x85 (9) und eine Unterlegscheibe (6). / *Fit the belly pan panels (1+2) with the spacers (10) between the belly pan and the engine. On the left side use the screw M6x100 (8) and a washer (6), on the right side use the screw M6x85 (9) and a washer (6).*



WICHTIG: Überprüfen Sie regelmäßig die Ausrichtung des Bugspoilers und die Spannung der Befestigungsschrauben. / IMPORTANT: Always check alignment of the belly pan and mounting bolt tension periodically.