

# MONTAGEANLEITUNG

**BODYSTYLE®**

**Artikel-Bezeichnung:**

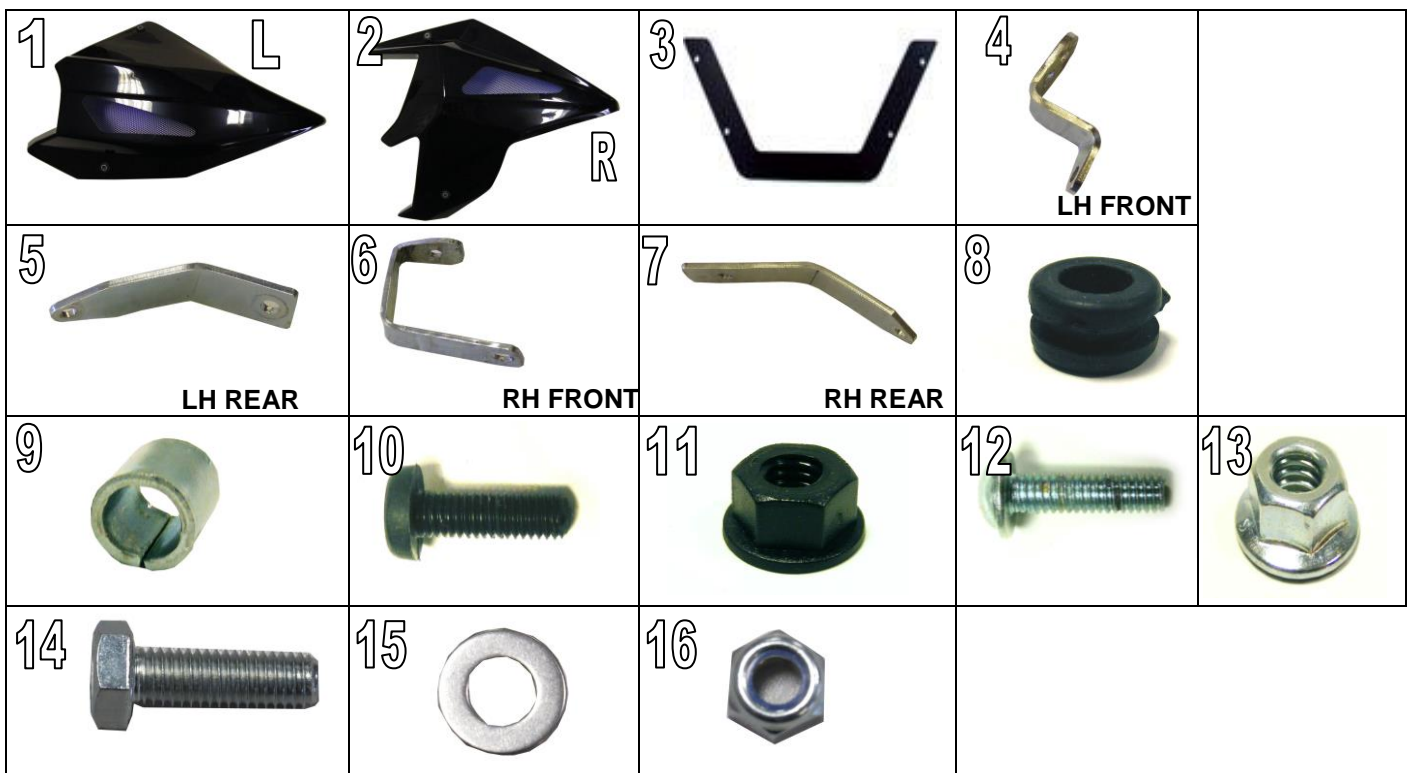
Bugspoiler  
Z900

**Bestellnummer:**

6533147

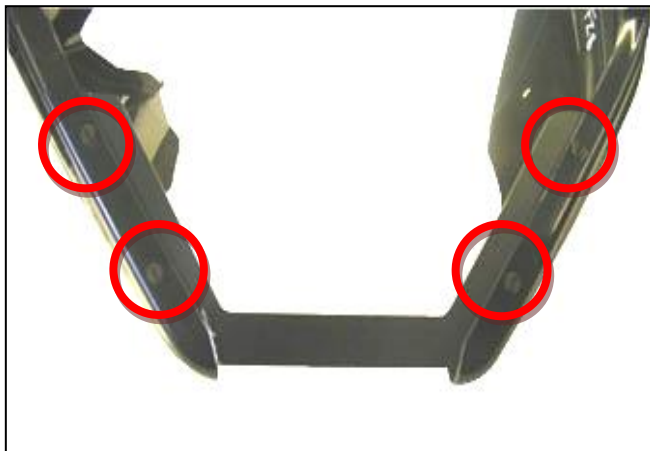
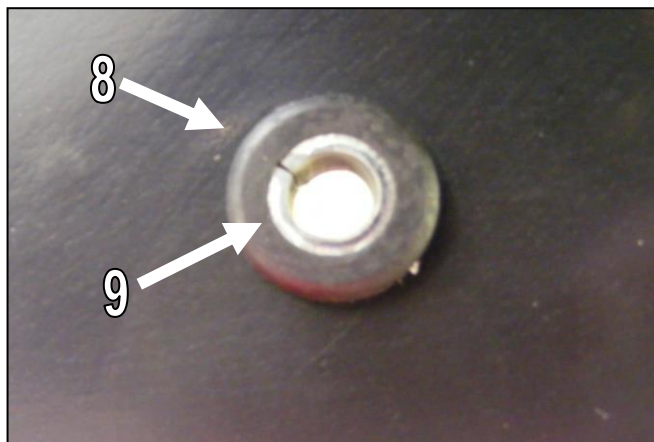
**Inhalt des Befestigungssatzes:**

Nr.	Beschreibung	Menge
1	Linkes Seitenteil	1
2	Rechtes Seitenteil	1
3	Verbindungssteg	1
4	Halter links vorne	1
5	Halter links hinten	1
6	Halter rechts vorne	1
7	Halter rechts hinten	1
8	Gummiensatz	4
9	Metallhülsen	4
10	Kunststoffschraube M6x20	4
11	Kunststoffmutter M6	4
12	Schraube M6x20	4
13	Mutter M6x20	4
14	Schraube M8x25	1
15	Unterlegscheibe M8	2
16	Mutter M8	1

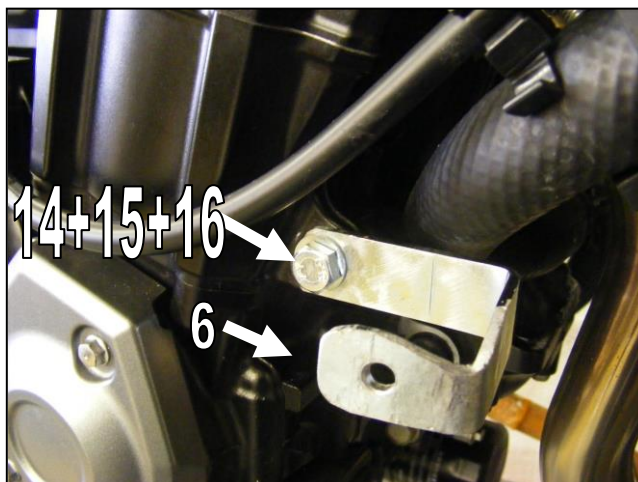


### Montage des Bugspoilers:

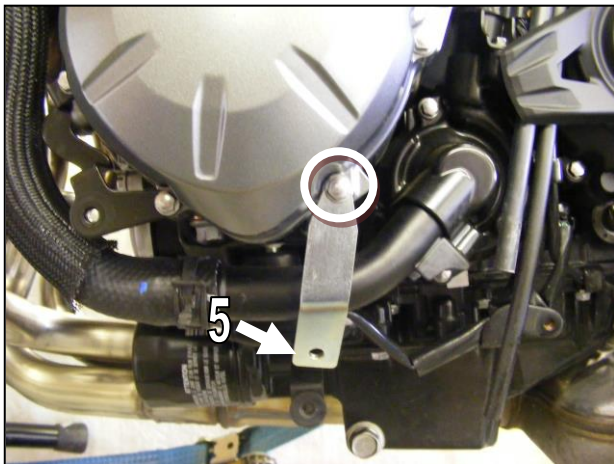
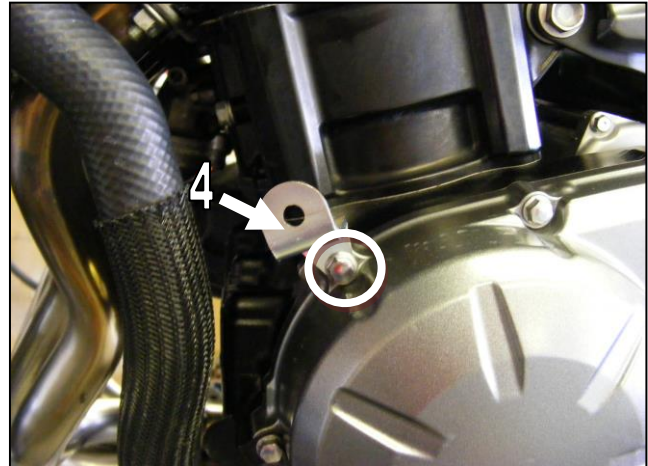
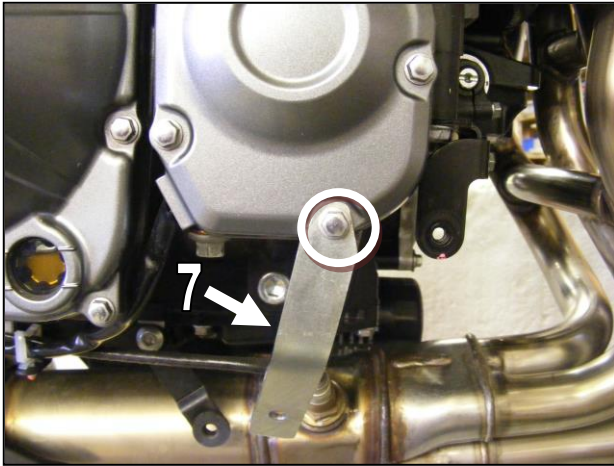
1. Entfernen Sie den originalen Bugspoiler.
2. Setzen Sie die Gummieinsätze in die Löcher im Bugspoiler ein und schieben Sie die Metallhülsen in die Gummieinsätze ein.
3. Verbinden Sie die 2 Bugspoilerhälften mit dem Verbindungssteg mittels der 4 Kunststoffschrauben und Muttern.



4. Entfernen Sie die unteren Motorabdeckungen, links und rechts.
5. Befestigen Sie den rechten vorderen Halter mittels der M8x25 Schraube, den 2 U-Scheiben und der M8 Mutter am Motorblock.



6. Befestigen Sie den die 3 restlichen Halter jeweils mit der Originalschraube am Motorrad.



7. Befestigen Sie den Bugspoiler an den Haltern mittels der 4 M6x20 Schrauben und Muttern.



Überlaufleitungen dürfen nicht in den Bugspoiler hineinlaufen, da hier Materialbruchgefahr besteht!

<b>Achtung! Wichtiger Montagehinweis</b>	<b>Brems-, Ölleitungen dürfen nicht geknickt werden. Achten Sie auf genügenden Abstand, um eine Gefährdung durch Scheuern vorzubeugen.</b>
<b>Stand: 03.05.2019</b>	<b>Bitte beachten Sie, dass wir uns technische Änderungen vorbehalten. Bodystyle® ist ein eingetragenes Warenzeichen der FECHTER DRIVE Motorsport GmbH</b>